

FONDATION
AICHA

FICAM®

13^e EDITION
DU 21 AU 26 MARS 2014

FESTIVAL INTERNATIONAL
DE CINÉMA D'ANIMATION DE MEKNÈS
المهرجان الدولي الثالث عشر لسينما التحريك بمكناس

Projections scolaires
Trop classe le ciné!



PARTENAIRES OFFICIELS :



INSTITUT
FRANÇAIS
MEKNÈS

PARTENAIRES MÉDIA :

TV5MONDE

2M



Trop classe le ciné !

PETITE ENFANCE :
3 - 6 ANS

C'est bon

12 épisodes de la série.

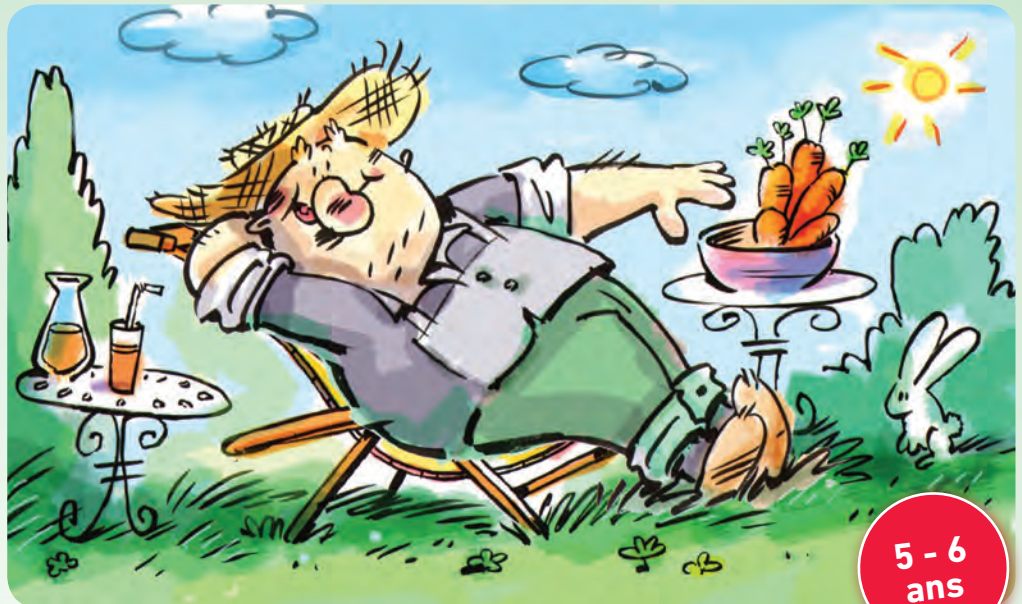


Réalisateurs :

Amandine Fredon,
Jacques-Rémy
Girerd et Serge
Elissalde

**En présence de
la productrice,
Corinne Destombes**

Vendredi 21 mars
2014 à 10h30 au
Théâtre Mohammed
El Mennouni



5 - 6
ans

France - 1h - VF - 2013

Une autre façon de faire aimer les fruits et les légumes avec une approche ludique de nos comportements alimentaires. Cette série est composée des épisodes : la carotte, le sel, le bon rythme, la bonne sou-soupe, la pomme de terre, l'œuf, les boissons, le miel, le pain, le lait, la tomate, la meilleure façon de manger.

Pistes pédagogiques :

- La santé et l'alimentation. Comment une bonne alimentation permet-elle une meilleure santé ? Les problèmes de surpoids, les problèmes de carence alimentaire, le diabète, le cholestérol. L'importance des fruits et légumes dans la nourriture.
- L'enseignement des différents noms des fruits et légumes.
- Comment pousse une plante ?

Léo et Fred

Programme
de courts-métrages



Réalisateur :

Pál Tóth

Lundi 24 mars 2014
à 10h30 au Théâtre
Mohammed El
Mennouni



4 - 5
ans

Hongrie - 41min - VF - 1987

Léo le lion et Fred le dompteur présentent ensemble de fabuleux numéros de cirque et vivent dans la même roulotte. Très complices, même si Léo donne du fil à retordre à Fred, ils sont à la fois farfelus et attachants. Ils nous entraînent tout au long de leur carrière, dans un quotidien riche en surprises...

Pistes pédagogiques :

- L'univers du cirque. Qu'est-ce qu'un cirque ?
- Les duos dans le cirque. La confiance entre partenaires.
- Les bases d'une amitié. L'entraide, la souffrance, la complicité.
- Qu'est-ce qu'un lion des neiges ? Quel est son environnement naturel ? Qu'est-ce que le domptage ?

Le père Frimas

Court-métrage



Réalisateurs :

Youri Tcherenkov et
Zoia Trofimova

En présence des
réalisateurs, Zoia
Trofimova et Youri
Tcherenkov

Vendredi 21 mars
2014 à 10h30 au
Théâtre de l'Institut
français



5 - 6
ans

France, Japon - 26min - VF - 2013

Au sommet des Alpes, vit le Père Frimas, un merveilleux personnage aux pouvoirs enchanteurs. Chaque hiver, il veille à ce que la neige recouvre bien toute la forêt. Mais cette année, rien ne se passe comme prévu. Sylvain, l'esprit de la forêt sort brusquement de son hibernation, affamé et grognon.

Pistes pédagogiques :

- Qu'est-ce que l'hiver, la neige et les saisons? Les différences entre la France (les climats tempérés) et le Maroc.
- La magie et la féerie, qu'est-ce qu'un pouvoir magique ?
- Qu'est-ce qu'une légende ? D'où vient-elle ? Comment se transmet-elle ?
- La construction d'un dessin qui s'anime, le système du flip book pour illustrer les techniques de l'animation.

Le Rat de maison et le rat des champs

Programme
de courts-métrages



Réalisateurs :
Divers réalisateurs

**En présence
de July Roy,
productrice, Office
National du Film
du Canada**

Mardi 25 mars 2014
à 10h30 au Théâtre
de l'Institut français



Programme de courts-métrages proposé par
l'ONF (Office National du Film du Canada)



3 - 5
ans

France - 40min - VF

Le premier épisode raconte la fable d'Ésope : l'histoire de deux rats aux styles de vie différents. Ce film nous suggère qu'il peut être préférable de vivre simplement et dans la paix que dans le luxe et le danger. Trois autres courts-métrages du répertoire de l'ONF l'accompagneront : *BoogieDoodle*, *Coucou Monsieur Edgar !*, *Opération Coucou* et *Tchou Tchou*.

Pistes pédagogiques :

- Qu'est-ce qu'une fable ? Qui est Jean De La Fontaine ?
- Les différences de vies entre la campagne et la ville. L'influence du milieu de vie sur l'organisation du temps, sur la nourriture, sur le travail, sur le temps libre, sur les occupations.
- Les dangers sont différents selon le milieu de vie, pourquoi ?
- Qu'est-ce qu'un Coucou suisse ? Comment marche le mécanisme des engrenages ?
- Les formes géométriques et l'espace ? Qu'est-ce qu'un carré, qu'est-ce qu'un cube ?

La sorcière dans les airs

Programme
de courts-métrages



Réalisateurs :
Max Lang et Jan
Lachauer

Mardi 25 mars 2014
à 10h30 au Théâtre
Mohammed El
Mennouni



Nominé aux
OSCARS
2014



4 - 5
ans

Grande Bretagne - 55min - VF - 2013

Une sympathique sorcière, son chat et son chaudron s'envolent sur un balai. Quel bonheur de voler ! Mais le vent se met à souffler très fort et un dragon affamé vient de se réveiller... Une nouvelle adaptation d'un album de Julia Donaldson et Axel Scheffler, les auteurs favoris de la littérature jeunesse. Ce programme de courts-métrages inclus aussi *Juste un petit peu* et *Un jour merveilleux*.



Pistes pédagogiques :

- La différence : normes et normalité, le regard d'autrui, s'accepter tel que l'on est, le respect de l'autre, ...
- Les liens d'entraide et d'amitié.
- L'univers magique et fantastique : quels sont les personnages des contes traditionnels ? (dragon, sorcière, chat, ...)
- Raconter une histoire dans le film. Qu'est-ce qu'une voix off ? Qu'est-ce qu'un narrateur ?
- Les différentes techniques d'animation : dessins animés, marionnettes, pâte à modeler...

Le petit monde de Martine

3 épisodes de la série
à succès



Réalisateur :
Claude Allix

**En présence du
réalisateur, Claude
Allix.**

Mercredi 26 mars
2014 à 10h30 au
Théâtre Mohammed
El Mennouni



France - 1h - VF - 2013

Les visiteurs: Quand Simon, passionné par les extraterrestres, découvre un rond tondu dans la pelouse, cela ne fait aucun doute : une soucoupe volante martienne s'est posée là. D'abord sceptique, Martine se laisse prendre au jeu... Mais aussi, *Les Olympiades*, et *Une journée professionnelle*.

Pistes pédagogiques :

- Qu'est-ce que l'amitié ?
- Les extraterrestres. Qui sont-ils ? Discussion autour de leur existence ou pas.
- L'égalité entre les filles et les garçons. Pourquoi les sports séparent-ils les performances des hommes et des femmes ?
- Le monde professionnel: Discussion autour des différents métiers, des envies de chacun, des caractères de chacun.

La légende de Sarila

Long-métrage



Réalisatrice :
Nancy Florence Savard

**En présence de la
réalisatrice, Nancy
Florence Savard**

Vendredi 21 mars
2014 à 8h45 au
Théâtre de l'Institut
français



PRIMAIRE :
7-11 ANS



**7 - 11
ans**

Canada - 1h20min - VF - 2013

Dans un campement de nomades inuits, la famine sévit. Jour après jour, les chasseurs reviennent bredouilles. C'est alors que l'on se souvient d'une légende : celle de Sarila, une terre promise où abonde le gibier. La légende dit que seuls les cœurs purs ont le droit d'y pénétrer. Trois jeunes du clan acceptent de partir à sa recherche pour sauver leur tribu.

Pistes pédagogiques :

- La vie au sein d'un clan inuit : Quelles sont les habitudes alimentaires, les habitudes vestimentaires ? Sont-ils nomades ? Quelles sont leurs croyances ? Comment s'organise la vie sociale ?
- Qu'est-ce qu'un chaman et quel est son rôle ?
- Quel est le rôle des quêtes dans une histoire ? Comment rend-on une histoire intéressante ?
- Pourquoi ces trois jeunes en particulier (le fils du chef, sa promise et un futur chaman) sont-ils choisis pour partir ?

Le Roi et l'Oiseau

Long-métrage



Réalisateur :

Paul Grimault

**En présence
de Jean-Pierre
Pagliano, spécialiste
de Paul Grimault
et auteur du livre
*Le Roi et l'Oiseau,
Voyage au cœur du
chef d'œuvre de
Prévert et Grimault***

Vendredi 21 mars
2014 à 8h45 au
Théâtre Mohammed
El Mennouni



7 - 11
ans

France - 1h27min - VF - Version restaurée 2013

Le roi Charles V + III = VIII + VIII = XVI (lire « Charles Cinq et Trois font Huit et Huit font Seize ») règne en despote sur le royaume de Takicardie. Il caresse l'espoir d'épouser une charmante bergère, mais la jeune fille est éprise d'un petit ramoneur « de rien du tout ». Grâce à l'aide de l'oiseau qui a l'habitude de narguer le roi, les deux amants essaient de s'enfuir ...

Pistes pédagogiques :

- Les différences sociales. Qu'est-ce qu'une différence sociale ? (il existe plusieurs différences sociales : intellectuelle, monétaire, politique) Comment la reconnaît-on ? Qu'est-ce qu'elle implique ? Quelle est l'influence de la structure d'une ville dans la différence sociale ? (différence entre le centre et les banlieues)

L'apprenti Père Noël et le flocon magique

Long-métrage



Réalisateur :

Luc Vinciguerra

En présence du réalisateur, Luc Vinciguerra

Vendredi 21 mars
2014 à 15h au
Théâtre Mohammed
El Mennouni

Mardi 25 mars 2014
à 15h au Théâtre
Mohammed El
Mennouni



7 - 11
ans

France - 1h25min - VF - 2013

Cette fois, c'est officiel : Nicolas est le nouveau Père Noël, sacrée responsabilité pour un petit garçon de 7 ans ! Mais à deux jours de sa première tournée, Nicolas doit faire face à une terrible crise : la magie de Noël est en train de disparaître et c'est lui qui en est la cause ! C'est le début d'un voyage plein de surprises à travers les vingt-quatre portes du calendrier...

Pistes pédagogiques :

- Le Père Noël et ses lutins. Qu'est-ce que c'est que Noël pour les pays du Nord ? Pourquoi le Père Noël ne récompense-t-il que les enfants sages ?
- Quel est le personnage équivalent dans notre culture ? Quelles sont leurs différences ?
- L'hiver et la neige.
- La découverte de soi. Comment peut-on savoir ce que l'on veut faire comme métier ? Peut-on réaliser ses rêves ?
- L'esprit de Noël : une entité abstraite. Comment donner vie et corps à quelque chose qui n'existe pas dans un scénario ?

La fille qui détestait les livres

Programme de courts-métrages



Réalisateur :
Divers réalisateurs

En présence de July Roy, productrice,
Office National du Film du Canada

Lundi 24 mars 2014
à 8h45 au Théâtre de
l'Institut français



Programme de courts-métrages proposé par l'ONF (Office National du Film du Canada)



Canada - 50min - VF

Meena déteste tout ce qui se rapporte aux livres et à la lecture. Un jour, en cherchant Max, son chaton, Meena pénètre dans l'univers magique des livres, une découverte qui changera toute sa vie.

Cinq autres courts métrages seront également présentés : *Discours de bienvenue de Norman McLaren*, *Le chandail*, *Les dingues*, *J'veux un toutou*, *Chez madame Poule*.

Pistes pédagogiques :

- La colère, l'indignation, l'obligation de faire quelque chose contre son gré.
- Quels sont les enjeux des livres et de la lecture. Pourquoi lire est-il si important ?
- Qu'est-ce que l'imagination ? Est-elle réservée qu'aux enfants ? Pourquoi est-ce important d'imaginer ?
- Qu'est-ce qu'une idole ? Pourquoi certaines personnes deviennent-elles célèbres et adulées ?
- Les animaux de compagnie.

Minuscule – La vallée des fourmis perdues

Long-métrage



Réalisateurs :

Thomas Szabo et
Hélène Giraud

**En présence des
réalisateurs Thomas
Szabo et Hélène
Giraud**

Lundi 24 mars 2014
à 15h au Théâtre de
l'Institut français



7 - 11
ans

France - 1h29min - VF - 2014

Dans une paisible vallée, des fourmis noires vivent une série d'aventures extraordinaires après la découverte d'une boîte de sucre, un trésor convoité également par les terribles fourmis rouges ! Mais c'est grâce à l'amitié d'une jeune coccinelle qu'une fourmi noire va tenter par tous les moyens de sauver les siens.

Pistes pédagogiques :



- Qu'est-ce que l'infiniment petit ?
- Pourquoi la vie sociale des fourmis est-elle particulière ? Et les autres insectes ?
- Comment s'exprimer sans parole ? Les codes de la communication des animaux.
- La nature, le système animalier. L'influence du monde humain sur les animaux.

En sortant de l'école ...

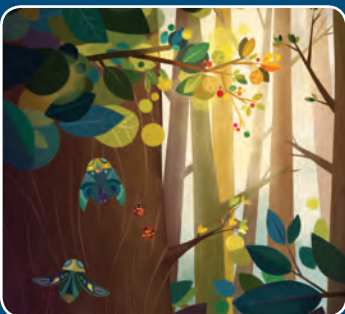
13 épisodes de la série.



Réalisateurs :
Divers réalisateurs

En présence de la scénariste, Delphine Maury

Lundi 24 mars 2014
à 8h45 au Théâtre
Mohammed El
Mennouni



7 - 11
ans

France - 40min - VF - 2014

L'univers du célèbre poète transcrit en courts-métrages permet de redécouvrir Jacques Prévert. Chaque épisode explore un poème et le met en scène de manière artistique pour donner un ensemble de 13 épisodes. Ainsi *Âne dormant*, *Quartier libre*, *Le cancre*, *Tant de forêts*, parmi d'autres, sont d'autant de poèmes réinventés pour le plaisir de tous.

Pistes pédagogiques :

- Qui est Jacques Prévert ? Inciter les élèves à faire des recherches sur ce poète.
- Quand on met des images sur les mots, cela permet de donner un autre sens à ce qu'on entend. L'interprétation de poèmes par chacun.
- Travail sur *Âne dormant* : un poème en prose qui parle avec tendresse des ânes, ceux de l'école et ceux de la vraie vie.
- Travail sur *Quartier Libre* : apparemment décousu, il est rendu cohérent par l'animation. Un poème un peu mystérieux sur la désobéissance. Le film invente une histoire qui mène au sens de ce poème.
- Travail sur *Le Cancre* : un poème sur la difficulté d'être mauvais à l'école et sur la force de l'imagination. Une vision très personnelle et très juste du poème.
- Travail sur *Tant de forêts* : un poème très court sur les méfaits de la déforestation. Comment dire beaucoup en très peu de mots.

Loulou, l'incroyable secret

Long-métrage



Réalisateurs :

Grégoire Solotareff
et Eric Omond

**En présence des
producteurs, Valérie
Schermann et
Christophe Jancovic**

Lundi 24 mars 2014
à 15h au Théâtre
Mohammed El
Mennouni



7 - 11
ans

France - 1h20min - VF - 2013

Loulou est un loup. Tom est un lapin. Étonnamment, Loulou et Tom sont inséparables depuis leur tendre enfance. Loulou, qui se croyait orphelin, apprend que sa mère est vivante. Les deux amis partent alors à sa recherche dans la principauté de Wolfenberg, le Pays des Loups. L'amitié de Loulou et Tom survivra-t-elle dans ce pays où les herbivores finissent esclaves ou au menu du jour ?

Pistes pédagogiques :

- L'univers du secret. Comment garder un secret ? Comment percer un secret ?
- Pourquoi les secrets existent-ils ? Sont-ils nécessaires ?
- Les différences entre un secret et un mystère.
- Peut-on révéler ses secrets, son intimité, sa vie privée aux autres ?
- Les secrets de famille - l'identité - les origines.
- Comment l'amitié peut-elle être confrontée à la différence, l'exclusion, l'amour, le bonheur, la loi ?

Il était une forêt

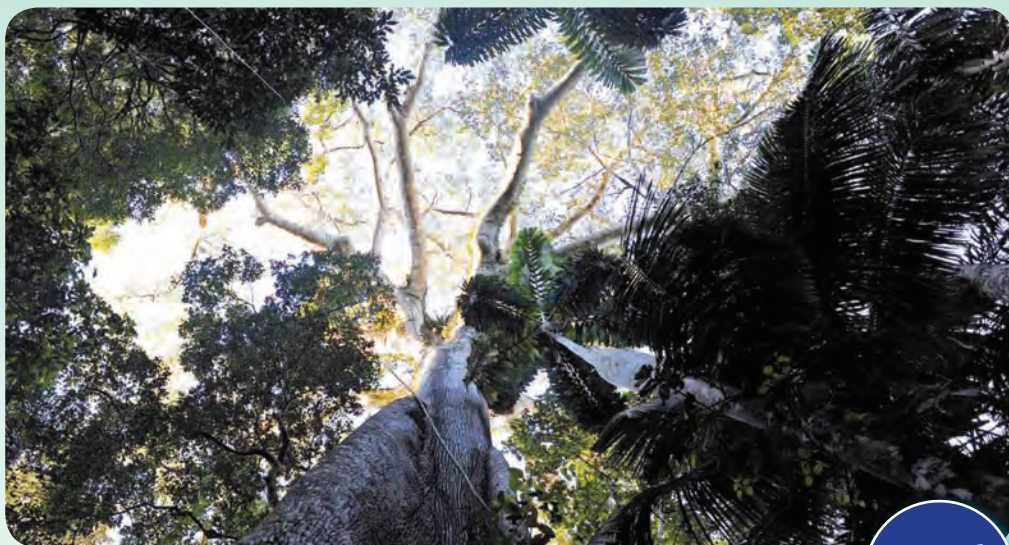
Long-métrage



Réalisateur :
Luc Jacquet

En présence d'Eric Serre, directeur des effets visuels

Mardi 25 mars 2014
à 8h45 au Théâtre de
l'Institut français



7 - 11
ans

France - 1h18min - VF - 2013

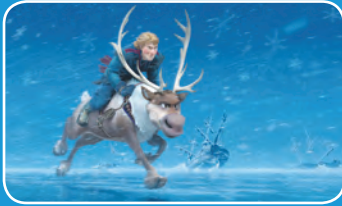
Pour la première fois, une forêt tropicale va naître sous nos yeux. De la première pousse à l'épanouissement des arbres géants, de la canopée en passant par le développement des liens cachés entre plantes et animaux, ce ne sont pas moins de sept siècles qui vont s'écouler sous nos yeux.

Pistes pédagogiques :

- Qu'est-ce que la nature ? Comment se créer une forêt ? Combien d'années sont-elles nécessaires pour faire pousser une forêt ?
- Quels sont les liens entre les animaux et les plantes ?
- L'environnement et la nécessité de le sauvegarder. Qu'est-ce que la préservation du patrimoine environnemental ? Pourquoi la préservation des forêts est-elle si importante pour l'humanité ?
- Qu'est-ce que la vie sauvage ? Pourquoi est-elle menacée ? Pourquoi faut-il la préserver ?

La reine des neiges

Long-métrage



Réalisateurs :

Chris Buck et
Jennifer Lee

Mardi 25 mars 2014
à 15h au Théâtre de
l'Institut français



Etats Unis - 1h42min - VF - 2013

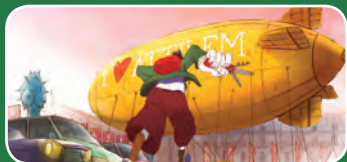
Anna est la princesse d'Anrendelle, lors du couronnement d'Elsa, sa sœur, un incident plonge le royaume dans un hiver éternel. Anna doit alors retrouver sa sœur et entame un incroyable voyage en compagnie de Kristoff, un montagnard expérimenté et de son fidèle renne, Sven, à la recherche de la Reine des Neiges.

Pistes pédagogiques :

- Les relations de famille, le sacrifice d'un membre de la famille pour sauver ou aider les autres.
- Les responsabilités d'un roi, d'un prince, d'un seigneur. Pourquoi ce n'est pas si facile ?
- Un trop grand pouvoir est-il dangereux ? Il faut apprendre à s'en servir, apprendre à le maîtriser pour ne pas blesser les gens.
- Qu'est-ce qui fait qu'un personnage est gentil ou méchant dans les dessins animés ? Travail sur les traits de caractères des personnages dans les dessins animés.

Tante Hilda !

Long-métrage



Réalisateurs :

Jacques-Rémy Girerd
et Benoît Chieux

En présence de Benoît Chieux, coréalisateur

Mardi 25 mars 2014
à 8h45 au Théâtre
Mohammed El
Mennouni



7 - 11
ans

France - 1h29min - VF - 2014

Tante Hilda, amoureuse de la nature, conserve dans son musée végétal des milliers de plantes du monde entier. Parallèlement, une nouvelle céréale, Attelem est mise au point par des industriels et produit des rendements si prodigieux qu'elle apparaît comme la solution miracle pour enrayer la faim dans le monde et prendre le relai du pétrole dont les réserves s'épuisent. Mais la catastrophe n'est pas loin...

Pistes pédagogiques :

- Les abus de la science et la planète.
- Les plantes et le jardinage.
- Qu'est-ce que le bio ? Pourquoi en parle-t-on beaucoup en ce moment ?
- Qu'est-ce que l'écologie et le respect de l'environnement. Pourquoi est-ce un sujet d'actualité ?

Ciné-Concert avec Serge Bromberg

Programme
de courts-métrages
accompagné au piano



Réalisateur :

Serge Bromberg

Accompagnement
au piano par Serge
Bromberg

Mercredi 26 mars
2014 à 8h45 au
Théâtre de l'Institut
français



France - 1h - VF

Serge Bromberg nous emmène dans l'univers des années du muet en remettant au goût du jour l'accompagnement au piano des films d'animations du répertoire mondial. Seront présentés : *Tubby the Tuba*, *Lumber Jack Rabbit*, *Alice's Day at the Sea*, *A Corny Concerto*, *Makin'em Move*, *Fantasmagorie*, *Gertie the Trained Dinosaur*, *Get a Horse*.

Pistes pédagogiques :

- Qu'est-ce qu'un Ciné Concert ? L'historique du Ciné Concert.
- La technique d'animation : l'image par image avec de vrais objets. La différence entre un film, un film d'animation, un dessin animé ... Qu'est-ce que le relief ? (3D).
- L'histoire de Walt Disney et de ses personnages.
- L'arrivée de l'ordinateur : comment le dessin animé qui était dessiné à la main est maintenant dessiné sur ordinateur.

Le manoir magique

Long-métrage

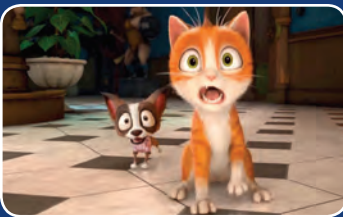


Réalisateur :

Ben Stassen

**En présence du
réalisateur,
Ben Stassen**

Mercredi 26 mars
2014 à 10h15 au
Théâtre de l'Institut
français



Projection
en relief
(3D)



7 - 11
ans

Belgique - 1h25min - VF - 2013

Tonnerre, un jeune chat, a été abandonné par sa famille. Seul et perdu, il trouve refuge dans un mystérieux manoir appartenant à Lorenz, un magicien retraité. Très vite, Tonnerre se sent comme chez lui dans cette maison enchantée, remplie de petits personnages aussi étranges qu'amusants...

Pistes pédagogiques :

- L'adoption d'un animal de compagnie.
- Les particularités d'un chat par rapport à un autre animal de compagnie.
- Que peut apporter un chat à un enfant ?
- Qu'est-ce que la magie ?
- L'abandon, la famille. L'amitié entre personnes différentes.

Maman est en Amérique, elle a rencontré Buffalo Bill

Long-métrage



Réalisateurs :

Marc Boréal et
Thibaut Chatel

En présence du
réalisateur **Marc Boréal**, du producteur,
Guillaume Galliot
ainsi que les auteurs
de l'oeuvre originale,
Emile Bravo et **Jean Regnaud**

Lundi 24 mars 2014
à 10H30 au Théâtre
de l'Institut français
Mercredi 26 mars
2014 à 8h45 au
Théâtre Mohammed
El Mennouni



France - 1h15min - VF - 2013

Jean a 6 ans, il fait sa rentrée à la grande école. Quand la maîtresse demande à chaque enfant la profession de son père puis de sa mère, Jean réalise qu'il n'est pas comme les autres, s'inquiète et invente une réponse : « Ma maman, elle est secrétaire ». En fait, elle est tout le temps en voyage, sa maman, alors elle envoie des cartes postales à Michèle qui les lie à Jean.

Pistes pédagogiques :

- Entre imagination et réalité ? Pourquoi les gens s'imaginent-ils des choses ?
- Pourquoi a-t-on laissé Jean s'imaginer des choses sur sa maman ?
- Comment la lecture permet-elle de développer l'imagination ?
- Pourquoi faut-il comprendre pour accepter une vérité ?
- Qu'est-ce que le deuil ?
- Les enjeux d'une adaptation d'une BD en film ?



CHARTRE DU SPECTATEUR

Avant de venir au cinéma, tu dois connaître les règles élémentaires à respecter pour bien profiter du spectacle :

Avant d'arriver au lieu du spectacle, informe-toi sur le film pour mieux comprendre l'histoire.

Afin de ne pas rater le début de la séance, tâche d'arriver à l'heure.

En arrivant, tu dois être calme, à l'écoute des indications que te donneront les adultes.

Les téléphones portables doivent être éteints pendant la séance.

Durant la séance de cinéma, évite de te déplacer ou sortir de la salle.
Toutes les précautions doivent donc être prises avant le début du spectacle.

La salle de cinéma n'est pas un lieu où l'on prend ses repas et, pour ne pas gêner tes voisins, tout aliment et toute boisson sont interdits.

La sortie de la salle doit se faire calmement, pense à regarder par terre si tu n'as rien oublié.

Les commentaires que tu pourras faire sur le film projeté seront très intéressants après la projection, mais ils seront désagréables pour tes voisins si tu les fais pendant le spectacle.

MESSAGE POUR LES MAÎTRESSES :

Respectez et faites respecter ces quelques recommandations afin que les enfants apprécient pleinement leur sortie au cinéma et tirent le meilleur profit de l'œuvre qu'ils auront la chance de découvrir.



FICAM®

www.ficam.ma/tropclasselecine

POUR TOUTE INFORMATION, CONTACTEZ TRAPEZE EVENEMENTIEL 05 22 98 30 49 - 06 61 22 84 25 - 06 61 10 70 76